

Este documento recoge, ordenadas cronológicamente, las entradas del blog del Ebro correspondientes al tema 'Usos Agrícolas del Agua'

lunes 17 de diciembre de 2007

Agua para regar los campos



El principal uso del agua en la cuenca del Ebro es el regadío. Según los datos que maneja la propia Confederación Hidrográfica del Ebro (CHE), se estima que en toda la cuenca se necesitan un promedio de 6310 Hm³ anuales para la agricultura. Y con ellas se riegan más de 780.000 Has (ya sabéis, la extensión de unos 780.000 campos de fútbol).

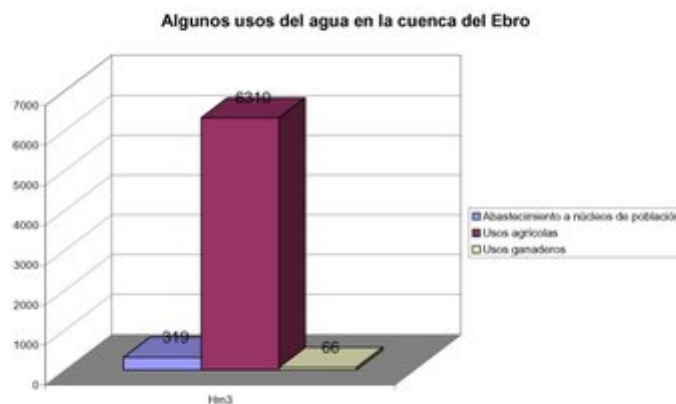
Claro está que, como nos sucede siempre, esta cifra no nos dice gran cosa. No sabemos realmente si es poco o mucho. Pero podemos recordar, por ejemplo, que el embalse del Ebro (uno de los más grandes de toda la cuenca) tenía una capacidad de 540 Hm³.

Y también tenemos otra estimación: los 66 Hm³ que según la propia CHE se requieren para atender las demandas del ganado, unos cálculos que se hacen con estas cifras (que os cuento porque me parecen curiosas): 100 l/día para el bovino, 4 l/día para ovino y caprino, 14 l/día para el porcino y 0,18 l/día para las aves. Ya veremos

más adelante lo que consumimos nosotros, los humanos, por persona y día y así podremos comparar (jeje).

De momento os adelanto solo una cifra más: el agua total necesaria para el abastecimiento humano ronda los 319 Hm³ en toda la cuenca (sin contar el que se destina a este uso en los trasvases al área del Gran Bilbao y al campo de Tarragona).

Quizá podamos hacernos una idea más clara de todo este lío de cifras comparándolas en el siguiente gráfico (pinchándolo lo veréis mejor):



A mí, a la vista de estos datos, se me ocurre que lo que ocurra en la agricultura es una de las claves más importantes en la gestión y el reparto del agua en la cuenca.

Y, consecuentemente, que un buen manejo del agua en la agricultura contribuirá, en buena medida, a una mejor gestión del agua en la cuenca...

¿No?

De todos modos, seguiremos investigando un poco a ver qué nos encontramos...

Por cierto, si queréis acceder a los datos originales de la CHE, en los que se detallan -por ejemplo- las hectáreas en regadío en cada comunidad autónoma, podéis hacerlo pinchando en [este enlace](#).

Y una cosa más. La foto de arriba es de Mori, está tomada en Laguardia (en plena Rioja Alavesa) y la he descargado de [esta página de Flickr](#).

martes 18 de diciembre de 2007

Plan de choque

Parece que hay bastante gente preocupada por el elevado consumo de agua en la agricultura. Es una realidad que el propio Ministerio de Agricultura, Pesca y Alimentación ([MAPA](#)) parece estar considerando en sus últimos planes.

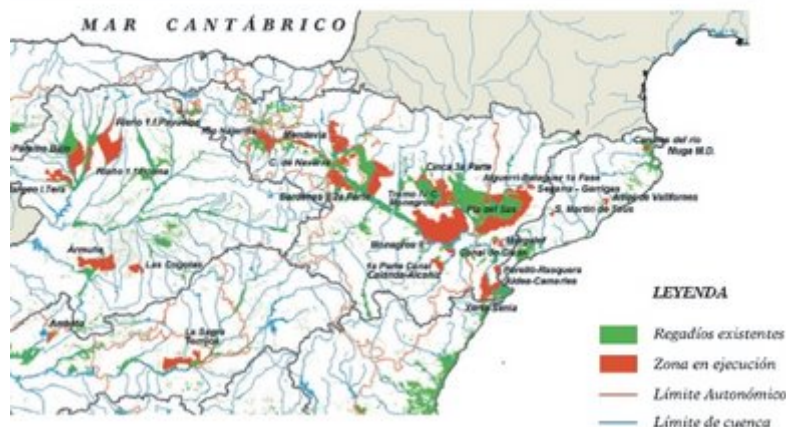
Estas son, por ejemplo, algunas de las razones y propuestas que recoge el [Plan de Choque de Regadíos](#), una iniciativa impulsada por el MAPA y el Ministerio de Medio Ambiente:

«El usuario agrario constituye el mayor consumidor de agua dentro del país, yendo al regadío cerca de un 63,3% del total del agua consumida. Uno de los principales objetivos del Plan de Choque es promover el ahorro de agua, hasta 1.162 Hm³/año, cambiando la imagen del regadío, de derrochador y contaminador, a gestor eficiente del agua y garante del medio ambiente.

Para ello se pretende optimizar el uso de agua disponible mediante actuaciones como son la modernización de los sistemas de transporte, distribución y aplicación del agua en parcela, la elección de cultivos con variedades menos exigentes en agua, o el empleo de recursos hídricos alternativos a los convencionales, como son las aguas desaladas y las aguas regeneradas.»

Por otro lado, parece ser que hay muchos proyectos en marcha para poner nuevas hectáreas en regadío en la Cuenca del Ebro. En la propia página del MAPA (en el documento titulado 'Hechos y cifras de la Agricultura, la Pesca y la Alimentación en España') nos encontramos este mapa. En verde se muestran las zonas existentes de regadío y en rojo las que están en proyecto o en fase de ejecución:

ACTUACIONES DEL PLAN NACIONAL DE REGADÍOS



Si queréis acceder directamente a lo que se cuenta en dicho documento sobre el regadío, podéis pinchar en [este enlace](#).

lunes 31 de diciembre de 2007

Fin de año

Hoy termina el año, aunque nuestro viaje por el Ebro continúa su camino.

Para despedirnos del 2007 vamos a recurrir a [El Roto](#), quizá uno de los mejores analistas sociales con que tenemos el privilegio de contar por estas tierras. Esta es una pequeña muestra de su trabajo...





elroto@inicia.es



¡¡Disfrutad del fin de año y que el 2008 traiga muy buenas noticias para todos y, por supuesto, también para el Ebro!!